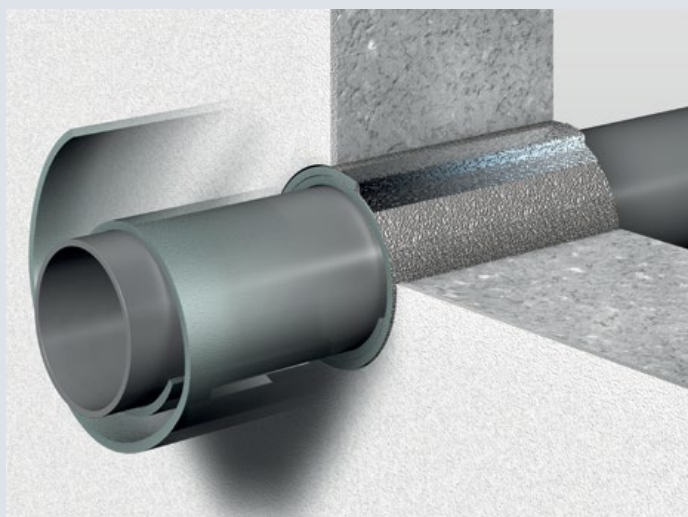


Curaflam® Rollit Curaflam® Rollit LAR

Abschottung von Ver- / Entsorgungsleitungen

- für **brennbare** und **nichtbrennbare** Rohre
- Gewerke: Abwasser, Trinkwasser, Gas
Heizung, Druckluft, Sprinkler



Produktvorteile

- Abschottung gemäß jeweils gültiger Leitungsanlagenrichtlinie
- besonders vorteilhaft für Abschottungen in größeren bzw. rechteckigen Bauteilöffnungen
- variabel anpassbar auf Rohrdimensionen



25 Jahre
Garantie

Zur Abschottung gemäß MLAR/LAR/RbALei

von Rohren aus :

- Stahl, Edelstahl, Kupfer, Guss $\varnothing \leq 160$ mm
- Aluminium $\varnothing \leq 32$ mm
- Kunststoff, Kunststoff-Verbund $\varnothing \leq 32$ mm

Montagebedingungen

- in Decken mit einer Dicke ≥ 80 mm
- in Wänden mit einer Dicke ≥ 80 mm
- die Anforderungen der jeweils gültigen MLAR/LAR/RbALei insbesondere die Abstandsregelungen müssen berücksichtigt werden
- Restringspalt zwischen Rohrleitung und Bauteil mittels Curaflam® Mörtel^{Pro}, Zementmörtel, Beton oder ähnlichem bauteilstark verschließen.

Rohr - Ø [mm]	Bandlänge [mm]	mögliche Anzahl der Abschottungen je Verpackungseinheit (VPE)	
		Curaflam® Rollit Breite = 200 mm, Dicke = 4 mm	
		VPE 1,1 m	VPE 10 m
≤ 35	160	7	64
≤ 58	230	4	40
≤ 76	290	3	35
≤ 83	310	3	33
≤ 89	330	3	31
≤ 110	400	2	26
≤ 135	470	2	21
≤ 160	550	2	18

Rechnerische Richtwerte ohne Verschnitt und Aufschläge.
Berechnungsgrundlage: Bauteilstärke ≤ 200 mm

Berechnungsgrundlage

Bsp.:

- Gussrohrleitung: $\varnothing \leq 125$ mm
- Deckenstärke: ≤ 200 mm
- Materialstärke: Curaflam® Rollit = 4 mm
- Überlappungslänge: Curaflam® Rollit an der Stoßstelle ca. 20 mm (empfohlen)

Lösung: $(\pi \times (125 \text{ mm} + 8 \text{ mm})) + 20 \text{ mm} = \text{ca. } 440 \text{ mm}$

Detaillierte Informationen bzgl. der Anwendungsbereiche und Bestimmungen der Ausführung entnehmen Sie bitte der allgemeinen bauaufsichtlichen Zulassung (abZ), dem allgemeinen bauaufsichtlichen Prüfzeugnis (abP), dem Gutachten oder der MLAR / LAR / RbALei.